



Spaß beim Lernen mit Rattenkönig "Moritz"



Museumspädagogische Angebote im
Naturkundlichen Museum Mauritium
Altenburg

Themenangebote: Ganzjährig

Mit Ultraschall durch die Nacht - Die Fledermaus ^{1, 2}
Besonderheiten des Körperbaus, des Nahrungserwerbs und der Lebensweise der Fledermause.

Lautlose Jäger der Nacht - Die Eulen ^{1, 2}
Einheimische Eulenarten kennen lernen, Interessantes zur Lebensweise, Nahrung und Fortpflanzung.

Zeigt her eure Zähne... und ich sage euch, was ihr fress! ³
Vergleichende Betrachtung von Säugetiergebissen, Zusammenhang zwischen Form und Funktion.

Allerhand Eierei ^{1, 2}
Viele Tiere legen Eier, z. B. Schnecken, Insekten, Spinnen, Fische und Vögel. Ihr werdet staunen, welche Farben- und Größenvielfalt Eier aufweisen.

Auf Spurensuche ^{1, 2}
Auf einer Exkursion in den Altenburger Schlosspark werden Fraßspuren, Fährten oder Nester verschiedener Tiere vorgestellt.

Entwicklung der festen Erde ³
Von der Ursuppe bis zum Mammut - ein spannender Einblick in die Erdgeschichte anhand von Fossilien.

Entdecke die Vielfalt ³
Methoden der Biodiversitätsforschung kennen lernen: z. B. Insektenfang, Vegetationsaufnahmen und Pollenanalysen.

Einführung in die Gesteinsbestimmung ³
Gesteinsarten, wie Granit, Basalt oder Sandstein und ihre Erkennungsmerkmale werden vorgestellt.

Tierstimmen erkennen ^{1, 2}
Versteckt lebende Tiere bekommt man selten zu Gesicht. Aber man kann sie leicht an ihrer Stimme erkennen und entdecken!

Experimente zur Bionik ³
Lernt geniale Erfindungen in der Natur kennen, die sich die Menschen abgeguckt haben.



Themenangebote: Frühling / Sommer

Willkommener Heimkehrer - Der Fischotter ^{1, 2}
1965 wurde der letzte Fischotter in unserer Region beobachtet. Auch in Thüringen galt er als ausgestorben. Seit den 1990er Jahren besiedelt er wieder Teiche und Flüsse. Ihr lernt diesen Wasserbewohner näher kennen.

Alle Vögel sind schon da ^{1, 2}
Einheimische Singvogelarten, ihre Erkennungsmerkmale und Besonderheiten ihrer Ernährung werden vorgestellt.

Wie legt man eine Pflanzensammlung an? ³
Anleitung sowohl zum Pflanzensammeln und -pressen als auch zum Einrichten eines Herbarbogens.

Kommt mit auf die Frühlingswiese! ^{1, 2}
Mit Kescher und Lupe geht es in den Altenburger Schlosspark. Wer entdeckt die ersten Insekten oder blühenden Pflanzen auf der Wiese?



Überlebenskünstler Frühblüher ^{2, 3}
Einige Frühblüherarten, ihre besonderen Speicherorgane und ihre Strategie des frühzeitigen Blühens werden vorgestellt.

Wo wohnen unsere Tiere? ^{1, 2}
Viele Insekten, Vögel oder Säugetiere bauen sich eine "Wohnung". Nicht alle bauen sie selbst. Ihr lernt einige Baumeister und Bewohner kennen.

Überleben in der Steinzeit! ^{1, 2, 3}
Wie hat der Mensch in der Steinzeit überlebt? Welche Tiere und Pflanzen nutzte er?

Schwarz-gelb gestreift und doch unterschiedlich ^{1, 2}
Erkennungsmerkmale und Lebensweise von Wespen, Bienen, Hummeln und Hornissen kennen lernen.

Leben in Hecke, Stein- und Reisighaufen ^{1, 2}
Bei einer Exkursion in den Altenburger Bürgergarten nehmen wir diese Lebensräume unter die Lupe.

Themenangebote: Herbst / Winter

Buntes Treiben im Herbst ^{1, 2}

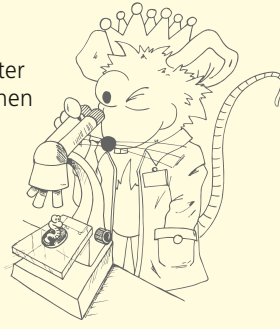
Wie richten sich Bäume und Sträucher auf den Winter ein? Welche Vorbereitungen treffen z. B. Eichhörnchen und Igel?

Stachliger Gartengast – Der Igel ^{1, 2}

Interessantes über den Körperbau, den Nahrungs-erwerb und die Lebensweise des Igels.

Vergesslicher Förster – Das Eichhörnchen ^{1, 2}

Was fressen Eichhörnchen am liebsten? Haben sie einen Mann fürs Leben? Wie verbringen sie den Winter?



Wie überleben die Tiere den kalten Winter? ^{1, 2}

Wie schnell atmen winterschlafende Igel, Siebenschläfer oder Fledermäuse? Wie schnell schlägt ihr Herz?

Vögel am Futterhäuschen ^{1, 2}

Kennen lernen von Vogelarten am Vogelhaus und Tipps zur Winterfütterung.

Abenteuer Bernstein ^{2, 3}

Die besonderen Eigenschaften des Bernsteins werden an Hand von Experimenten erforscht.

Hinweis für alle Veranstaltungen:

Geeignet für: **1** Kindergarten **2** Grundschule **3** Realschule und Gymnasium

Dauer der Veranstaltungen: ca. 1 Stunden oder nach Absprache auch länger

Veranstaltungsgebühr: 1,50 € pro Kind / Std.

Anmeldung: Frau Meichsner Tel.: 03447 / 515106 oder Frau Hermsdorf Tel.: 03447 / 5118921

Themenangebote im Rahmen von EU-geförderten (ENL) und anderen Projekten des Museums

Heimlicher Langschläfer - Die Haselmaus ^{1, 2}

Woran kann man eine Haselmaus-Knabbernuss erkennen? Ihr geht auf Spurensuche und lernt diesen kleinen Bilch näher kennen.

Exkursion Haselbacher Teiche ^{1, 2, 3}

Mit dem Fernglas geht es auf die Suche nach Wasservögeln, Fischotter & Co.

Exkursion Pleißwiese ^{1, 2, 3}

Ihr begeht euch auf die Suche nach einem sehr seltenen Schmetterling und lernt auch noch andere Wiesenbewohner kennen.

Auf uns'rer Wiese gehet was... - Weiß- und Schwarzstorch ^{1,2}

Er ist bekannt und beliebt - Meister Adebar, der Weißstorch. Doch sein Verwandter, der Schwarzstorch, ist als seltener und heimlicher Waldbewohner nur den Wenigsten bekannt. Im Altenburger Land hat er einen Brutplatz gefunden.

Eine Wiese wie im Bilderbuch ^{2, 3}

Nicht auf jeder Wiese summt und brummt es. Erfahrt, wie man eine Wiese pflegen sollte, um vielen Tier- und Pflanzenarten einen Lebensraum zu bieten.

Aufregende Unterwasserwelt ^{2,3}

In einem sauberen Tümpel gibt es viele kleine Lebewesen zu entdecken. Lernt sie kennen und erkennen.

Hochwasser - Fluch oder Segen? ^{2,3}

Hochwasser bringen Verwüstung und Zerstörung und lassen artenreiche kleine Paradiese in den Überschwemmungszonen entstehen...

Schmetterlinge - Sensible Verwandlungskünstler ^{1,2}

Staut über die farbenfrohe Artenvielfalt und den tollen Verwandlungstrick der Schmetterlinge. Lernt einen unscheinbaren Falter mit einer besonders spannenden Geschichte kennen!

Gefördert durch:



NATURKUNDLICHES MUSEUM
MAURITIANUM
ALTENBURG/THÜRINGEN

Naturkundliches Museum Mauritianum

Parkstraße 1
04600 Altenburg

Telefon: 03447 2589
E-Mail: info@mauritianum.de

Fax: 03447 892163
Web: www.mauritianum.de

Öffnungszeiten

Dienstag bis Freitag 13 - 17 Uhr

Sonnabend und Sonntag 10 - 17 Uhr